

Cómo prevenir y tratar patologías de invierno con microimmunoterapia: gripes, resfriados, bronquitis y otros estados asociados a inmunodeficiencias

Lda. Marisa García Alonso





TU PERSONA DE CONTACTO ATENCIÓN FARMACIAS

Pilar Cal



647 81 38 33

pilar.cal@aemi.es



¿DÓNDE ENCONTRAR LOS RECURSOS PARA TRABAJAR CON LA MICROINMUNOTERAPIA?

Regístrate gratuitamente en nuestro espacio profesional

www.aemi.es

Si tienes dificultades para registrarte, llámanos y lo hacemos juntos:



647 81 38 33

pilar.cal@aemi.es

DE EN FR Espacio Profesional

AEMI MICROINMUNOTERAPIA FORMACIÓN & CONGRESOS CONGRESO ICoMI PRENSA CONTACTO

Inicio / Espacio profes

Conectarse

Nombre de usuario o correo electrónico

Contraseña

Recuérdame

ACCEDER

¿Has olvidado tu contraseña?

¿Aún no se ha inscrito?

La inscripción a este espacio es completamente gratuita y sin compromiso. Le permitirá acceder a diversos contenidos y servicios ¡en solo unos clics!

INSCRIBIRSE

HÁGASE SOCIO

Métodos de diagnóstico en medicina integrativa



HAS LLEGADO AL ESPACIO PROFESIONAL



LO QUE VAS A ENCONTRAR EN EL APARTADO DE FARMACIAS

- ▶ **Protocolos** de **microinmunoterapia** para actuación **farmacéutica**
- ▶ **Grabaciones** de los **webinars**
- ▶ **Documentos** informativos
- ▶ **Manuales** de las fórmulas (EID)

AEMI
Asociación Española de
Microinmunoterapia

**Guía para el consejo
farmacéutico en
microinmunoterapia**



Documento estrictamente reservado a profesionales sanitarios.
Elaborado en base a la práctica y experiencia clínica de los médicos de las
asociaciones internacionales de microinmunoterapia (AEMI, IFMI, MeGeMIT).



GUÍA PARA EL CONSEJO FARMACÉUTICO EN MICROINMUNOTERAPIA

- ▶ Fórmulas
- ▶ ARTH
- ▶ EID
- ▶ MISEN
- ▶ HERP
- ▶ ZONA
- ▶ VERU
- ▶ MIREG

¿Qué es la inmunodeficiencia?

- Estado en el que el sistema inmunitario tiene una menor capacidad para hacer frente a los agresores externos (bacterias, virus, hongos, alérgenos, etc.) o internos (células tumorales, por ejemplo).
- La mala alimentación, el estrés, los contaminantes o la toma de algunos medicamentos pueden debilitar el sistema inmunitario.

Derivación médica

- Infección grave que requiera de antibióticos.
- Diagnóstico previo de inmunodeficiencia primaria.
- Infecciones persistentes con fiebre, inflamación de ganglios linfáticos o cronicidad.
- Enfermedades crónicas (diabetes, afecciones respiratorias, cardiopatías, enfermedad renal o hepática, etc.) y trastornos autoinmunes.
- Pacientes oncológicos (en tratamiento inmunosupresor), con VIH y/u otras patologías complejas.
- Sospecha de malnutrición en niños y ancianos.

Medidas higiénico sanitarias

- Una correcta alimentación.
- Pautas saludables de ejercicio.
- Buena gestión del estrés.
- Buena higiene del suelo.
- Respetar los descansos.

Síntomas

- Todos aquellos característicos de la deficiencia inmunitaria como:
- Infecciones de repetición.
 - Patologías ORL frecuentes: resfriados, gripes, sinusitis, faringitis, otitis, etc.
 - Agotamiento, cansancio persistente.

Consejo farmacéutico

- Infecciones recurrentes de carácter leve que no requieren de antibióticos.
- Enfermedades simples que tardan en curar o se agravan fácilmente.
- Sobreinfecciones bacterianas por multiplicación de infecciones víricas banales.
- En situación de agotamiento.
- Prevención de infecciones

Tratamiento habitual

- Antivirales.
- Antigripales.
- Multivitamínicos.
- Complementos adaptógenos.
- Fitoterapia.

Microinmunoterapia. Fórmula EID

Objetivos de la fórmula:

- Apoyar el sistema inmunitario en general.
- Prevenir infecciones respiratorias.
- Regular el sistema inmune en casos de infecciones agudas, crónicas y recurrentes.
- Ayudar en casos de hipocatividad o falta de respuesta del sistema inmune.

Posología*

2-3 al día	Tratamiento infecciones agudas Hasta mejorar de los síntomas	1 al día	En apoyo De 3 a 6 meses, según evolución
1 al día	En prevención (patologías invernales) De 1 a 3 meses	10 al mes	Tratamiento de continuidad Un bístar al mes hasta finalizar el invierno

a lo largo del día Distribuir la toma de las cápsulas a lo largo del día, siempre alejadas de las comidas. Tomar la primera cápsula por la mañana en ayunas, y la última antes de las 18:00 h.

*Posología basada en la experiencia clínica de los médicos de las asociaciones internacionales de microinmunoterapia.

FACILIDAD DE TOMA POR VÍA SUBLINGUAL	BUENA TOLERANCIA SINERGIA OTROS MEDICAMENTOS	CONTIENE LACTOSA Y SACAROSA	
Composición de la fórmula EID			
Interleucina 1	5 y 10 CH	Factor de necrosis tumoral alfa	5 y 10 CH
Interleucina 2	5 y 10 CH	Ácido desoxirribonucleico	8 y 10 CH
Interleucina 5	6 y 10 CH	Ácido ribonucleico	8 y 10 CH
Interleucina 6	6 y 10 CH	Ácido nucleico específico SNA [®] -HLA I	10 y 16 CH
Interferón gamma	6 y 10 CH	Ácido nucleico específico SNA [®] -HLA II	10 y 16 CH
Factor de transformación de crecimiento beta	10 y 30 CH	Ácido nucleico específico SNA [®] -EID	10 y 16 CH

Bibliografía microinmunoterapia

- Stapikova, R. Enfoque de la microinmunoterapia en el tratamiento de las infecciones y reactivaciones virales en el niño y el adolescente. Newsletter de la Asociación Española de Microinmunoterapia. 2017
- Gómez, P. Beguir, M. La microinmunoterapia en pediatría. Revista Nuevo Contact de la Asociación Española de Microinmunoterapia. 2017
- AEM. Trastornos ginecológicos: ¿qué propuestas terapéuticas ofrece la microinmunoterapia? Newsletter de la Asociación Española de Microinmunoterapia. 2019
- Hönemann, C. Susceptibilidad a las infecciones en los niños pequeños. La fórmula EID como opción terapéutica. Newsletter de la Asociación Española de Microinmunoterapia. 2019
- Rigau, J. Microinmunoterapia: Apoyo a la inmunidad para una longevidad saludable. Newsletter de la Asociación Española de Microinmunoterapia. 2014

Bibliografía general

- Boeren, C. Síntomas que indican que tiene las defensas bajas. Tua Salud. Marzo 2020. Publicación en línea: <https://www.tuasalud.com/es/sintomas-de-defensas-bajas/>
- Jurón E. Diagnóstico y tratamiento de la inmunodeficiencia secundaria no SIDA del adulto. Atención Primaria. Medwave 2001;10(3):183-184. Disponible en línea: <https://www.medwave.es/ink.cgi/Medwave/PuestaDia/APS1184>
- SICAP/inmunodeficiencias. Sociedad Española de Inmunología Clínica, Alérgica y Alergia Pediátrica. Publicación en línea: http://pacientes.inec.es/es/inmunodeficiencias_2019/



MANUAL DE LA FÓRMULA EID. ESTADOS DE INMUNODEFICIENCIA

- ▶ Manual descargable desde nuestra área profesional de la web. Registro gratuito
- ▶ Test de autoevaluación



CÓMO CONVERTIRTE EN UNA FARMACIA REFERENTE EN MICROINMUNOTERAPIA

- ▶ Formándote en microinmunoterapia
- ▶ Adquiriendo capacidades en microinmunoterapia para el consejo farmacéutico
- ▶ Una vez superados estos pasos, ya puedes formar parte del **Directorio de farmacéuticos** de nuestra web



TE INCLUIREMOS EN NUESTRO DIRECTORIO

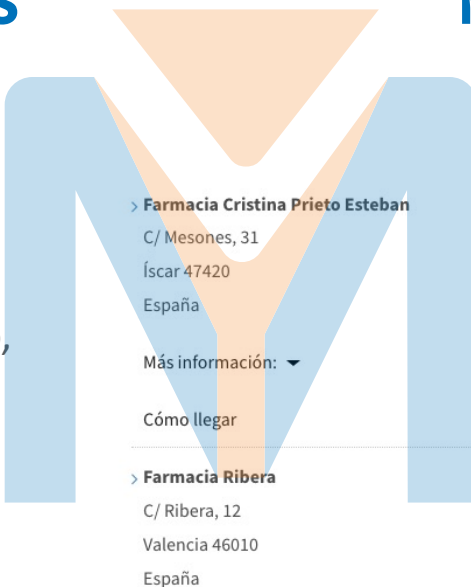
DIRECTORIO FARMACIAS EN LA WEB

www.aemi.es

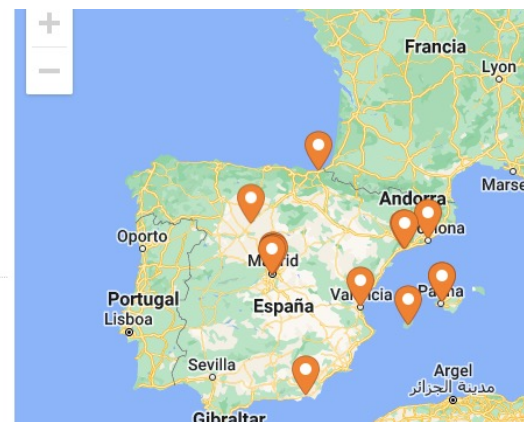
Si quieres formar parte del Directorio,
ponte en contacto con nosotros:

Pilar Cal

Tel. 647 81 38 33



MEJORA LA VISIBILIDAD DE TU FARMACIA



SERVICIO DE ASESORAMIENTO CLÍNICO



consultas@aemi.es

- ▶ Si estás tratando a un paciente con microinmunoterapia en tu oficina de farmacia y te surgen dudas, puedes mandar un correo electrónico al servicio de asesoramiento médico.
- ▶ Respuestas **todos los jueves**.
- ▶ Enviar la pregunta con **48 horas de antelación**.



VALOR DE LA MICROINMUNOTERAPIA EN LA FARMACIA



Recurso directo para el sistema inmune

No persigue solo el alivio sintomático de la patología sino que se dirige a su origen. De fácil integración en el consejo farmacéutico.



Respetuoso con el organismo

Adecuado para pacientes que buscan tratamientos naturales respetuosos con el organismo.



Fidelizar al paciente

Mejora la experiencia del paciente con la farmacia y lo fideliza gracias a los resultados obtenidos.



OS PRESENTO A NUESTRA FORMADORA

Lda. Marisa García Alonso



marisagonalso

- ▶ Licenciada en Farmacia por la Universidad Complutense de Madrid
- ▶ Oficina de farmacia en Madrid, Carabanchel
- ▶ Propietaria del Laboratorio de Estudios Analíticos Aplicados
- ▶ **Especialista en microimmunoterapia, formadora de AEMI** (Asociación Española de Microimmunoterapia)
- ▶ Otras especialidades: microbiota intestinal, aceites esenciales, intolerancias alimentarias y diagnóstico de metales pesados



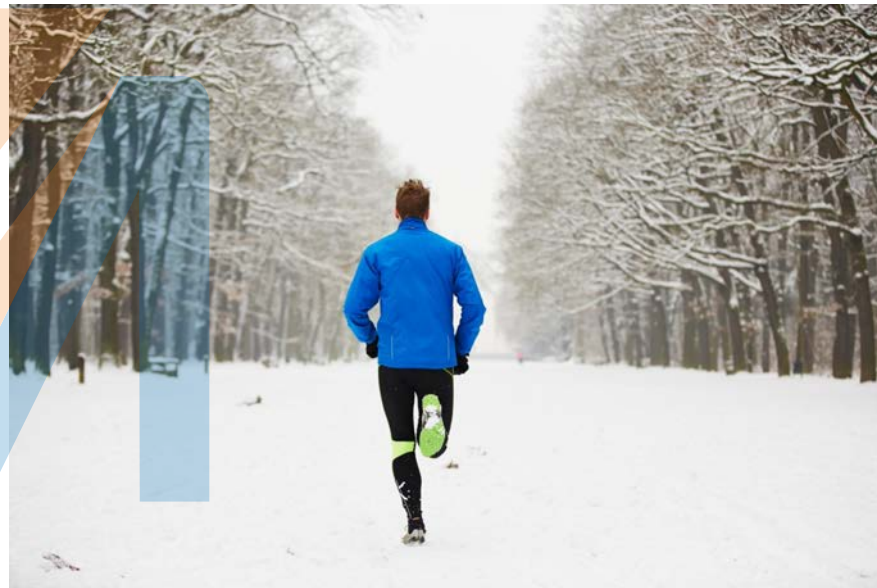


**¿DE QUÉ VAMOS A
HABLAR?**



PATOLOGÍAS PROPIAS DEL INVIERNO: UN DESAFÍO PARA EL SISTEMA INMUNE

- ▶ Gripe y resfriado común (lo más frecuente en esta época del año).
- ▶ Faringitis, amigdalitis, otitis, laringitis, bronquitis, cistitis, y otras 'itis.
- ▶ Otras patologías asociadas a estados de inmunodeficiencia.



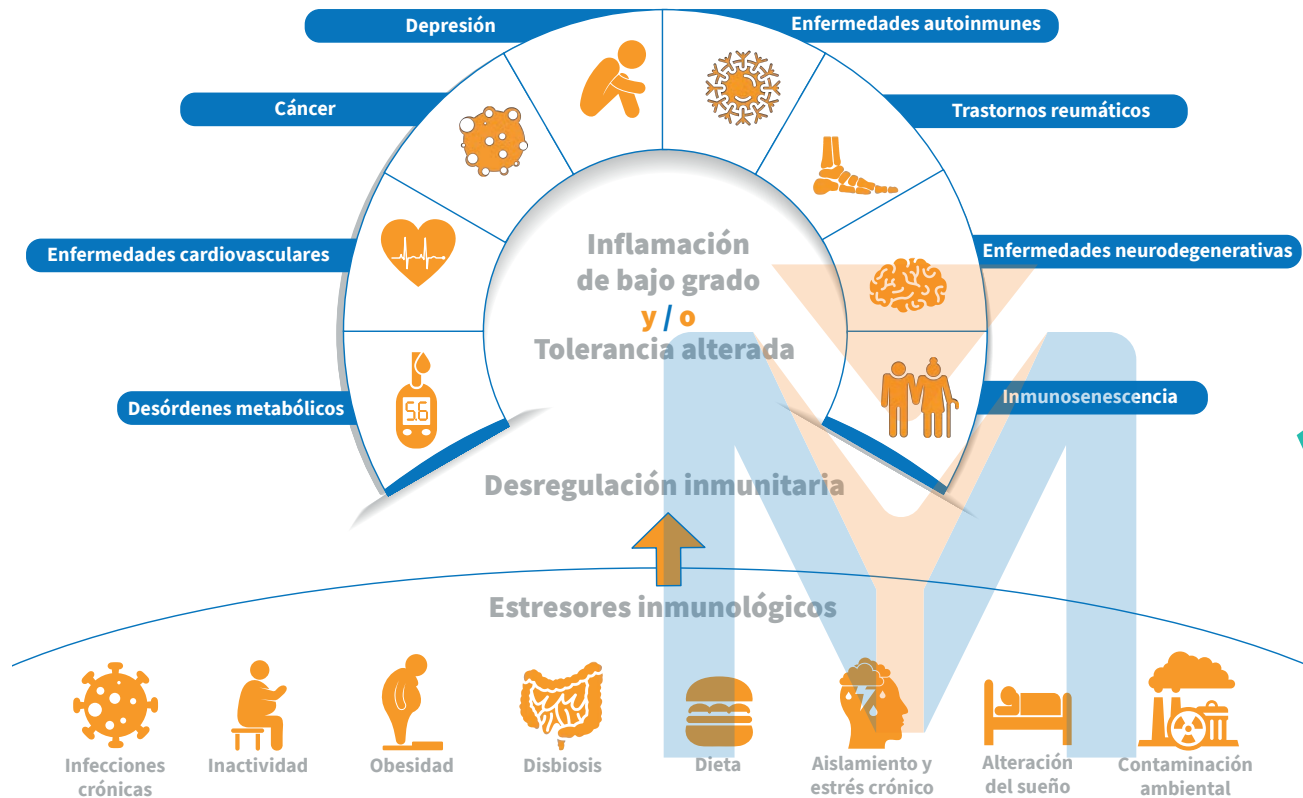
EL SISTEMA INMUNITARIO EN INVIERNO

- ▶ Sabemos que un **sistema inmune debilitado** es una **puerta abierta** a todo tipo de patologías.
- ▶ Hoy vamos a hablar de las que son más **frecuentes en otoño e invierno**, y que pueden ser **tratadas con microinmunoterapia**, como una manera de **apoyar el sistema inmune del paciente**.



CUIDEMOS DE NUESTRO SISTEMA INMUNOLOGICO





Prácticamente todas las enfermedades se relacionan con una disfunción inmunitaria.

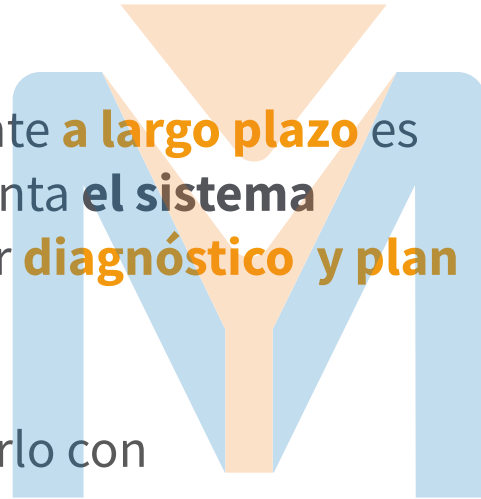


- Furman D et al. Chronic inflammation in the etiology of disease across the life span. Nat Med. 2019;25(12):1822-1832.
- Crimeen-Irwin B. Failure of immune homeostasis -- the consequences of under and over reactivity. Curr Drug Targets Immune Endocr Metabol Disord. 2005 ;5(4):413-22.



EL SISTEMA INMUNOLÓGICO: PILAR CENTRAL DE LA SALUD

- ▶ Para ayudar al paciente **a largo plazo** es esencial tener en cuenta **el sistema inmune** en cualquier **diagnóstico y plan de tratamiento**.
- ▶ Mi propuesta es hacerlo con **microimmunoterapia**.



¿QUE ES LA MICROINMUNOTERAPIA?

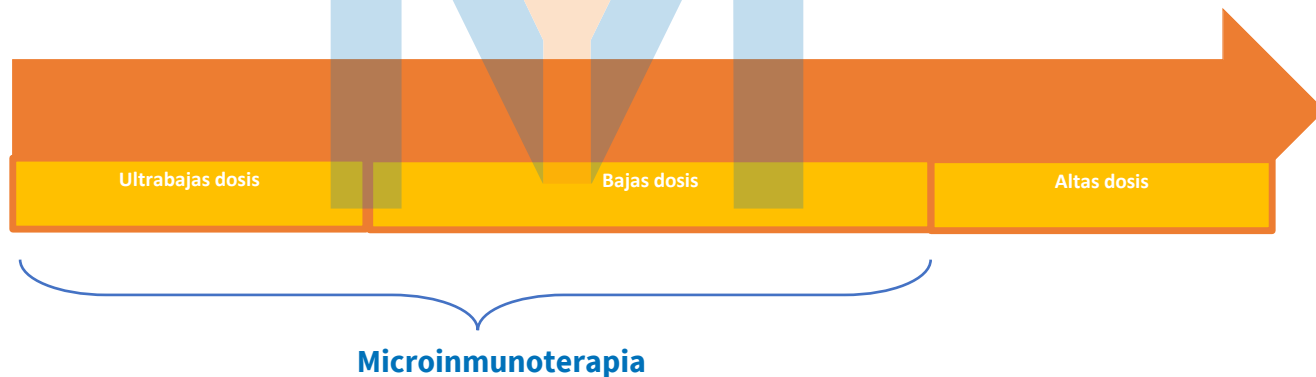
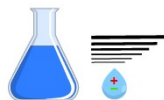
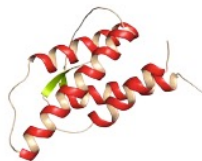
UNA TERAPIA DE INMUNOMODULACIÓN DIRIGIDA A
RESTABLECER EL SISTEMA ÓPTIMO DEL SISTEMA

INMUNITARIO



MICROINMUNOTERAPIA = INMUNOTERAPIA A BAJAS DOSIS

La microinmunoterapia es una **terapia de inmunomodulación** dirigida a **restablecer el funcionamiento óptimo** del sistema inmunitario y corregir sus **desequilibrios**. Utiliza sustancias activas a **bajas dosis**



TIPOS DE SUSTANCIAS INMUNOMODULADORAS

La microimmunoterapia utiliza **sustancias inmunomoduladoras de actividad inmunológica** de diferente naturaleza, principalmente:

- ▶ Citoquinas: interleuquinas, interferones, factores de crecimiento...



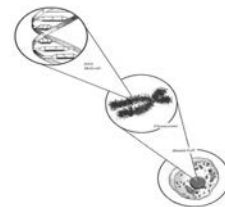
Rol en la comunicación y regulación:

Estas moléculas de actividad inmunológica actúan como mensajeros intercelulares del sistema inmune.



ÁCIDOS NUCLEICOS Y LOS SNA[®]

- ▶ Ácidos nucleicos: actúan como activadores de la inmunidad
- ▶ **SNA[®]** : secuencia de oligonucleótidos (obtenida por síntesis, homóloga a una secuencia de un gen). Su objetivo es impedir la síntesis de una proteína constituyente de un virus o sobreexpresada.



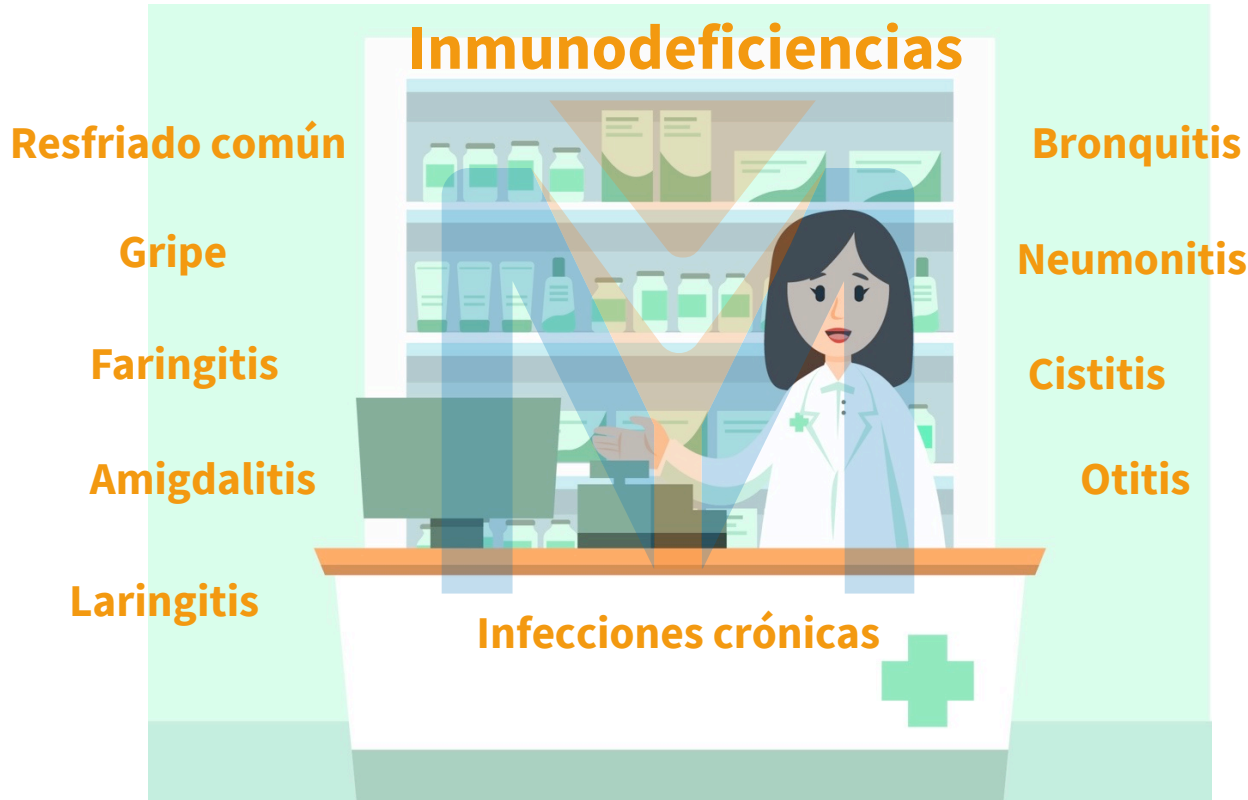
¿Y POR QUÉ SE USAN BAJAS DOSIS?



- ▶ Porque ayudan a equilibrar el sistema inmunológico de manera fisiológica.
- ▶ Las sustancias inmunomoduladoras circulan en el organismo en concentraciones entre nanogramos (10^{-9} g), picogramos (10^{-12} g) o femtogramos (10^{-15} g).



TRATAMIENTO DE MICROINMUNOTERAPIA EN LA FARMACIA





INMUNODEFICIENCIAS

APOYO GENERAL AL SISTEMA
INMUNITARIO



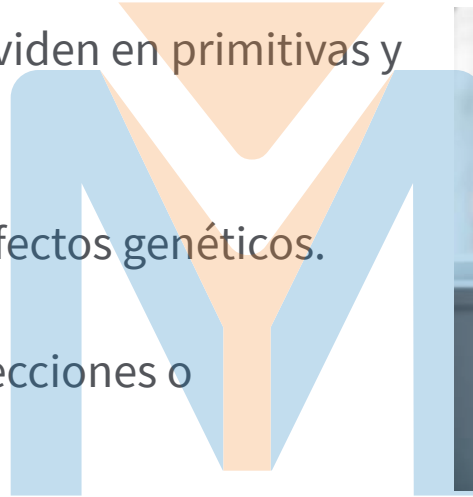
¿ QUÉ ES LA INMUNODEFICIENCIA ?

- ▶ El sistema inmunitario no es capaz de hacer frente a organismos externos (bacterias, virus, hongos, alérgenos, etc.) o internos (células tumorales, por ejemplo).
- ▶ Un sistema inmunitario débil favorece la aparición de enfermedades en cualquier edad.
- ▶ Con el tiempo, el sistema inmune se debilita. Mayor frecuencia de sufrir infecciones, cáncer o enfermedades autoinmunes.
- ▶ Un sistema inmune débil en niños favorece infecciones de repetición.



¿ TIPOS DE INMUNODEFICIENCIA ?

- ▶ Las inmunodeficiencias se dividen en primitivas y secundarias:
- **Primitivas:** producidos por defectos genéticos.
- **Secundarias:** derivadas de infecciones o tratamiento farmacológicos.



¿INMUNODEFICIENCIAS SECUNDARIAS?



Esta condición comporta la aparición de infecciones que se desarrollan y se repiten muy a menudo, manifestándose en una forma más graves y de mayor duración.

¿CUÁNDO SOSPECHAR DE INMUNODEFICIENCIA?

- ▶ Padecer repetidamente infecciones graves con baja eficacia de los tratamientos farmacológicos.
- ▶ No hay curación completa entre las diferentes infecciones.
- ▶ Aparición de infecciones que se desarrollan y se repiten muy a menudo, manifestándose en una forma más graves y de mayor duración.





DESCRIPCIÓN DE LAS ENFERMEDADES INFECCIOSAS MÁS COMUNES EN INVIERNO



ENFERMEDADES INFECCIOSAS MÁS COMUNES EN INVIERNO

- ▶ **Gripe:** enfermedad causada por mayormente por el virus de la influenza, aunque también pueden ser otros virus. Se transmite de persona a persona a través de gotas en el aire o bien tocando algún objeto contaminado por el virus de la gripe.
- ▶ **Síntomas:** al contrario que el resfriado aparece de forma súbita. Puede provocar fiebre alta durante tres días o más, dolores musculares, de cabeza, congestión nasal, cansancio.



ENFERMEDADES INFECCIOSAS MÁS COMUNES EN INVIERNO

- ▶ **Resfriado común:** infección que afecta a tracto respiratorio superior, nariz y garganta. Aparece de forma gradual y su duración es corta.
- ▶ **Síntomas:** congestión y secreción nasal, puede haber irritación de la garganta, tos y malestar general. En general, síntomas más leves que en el caso de gripe.



ENFERMEDADES INFECCIOSAS MÁS COMUNES EN INVIERNO

- ▶ **Faringitis:** inflamación de la mucosa que recubre la parte posterior de la garganta, llamada faringe. Se inflama debido a virus, bacterias, alérgenos o sustancias irritativas.
- ▶ **Síntomas:** dolor de garganta, dificultad para tragar, enrojecimiento y sensación de picazón en la garganta.



ENFERMEDADES INFECCIOSAS MÁS COMUNES EN INVIERNO

- ▶ **Amigdalitis:** es una inflamación de la parte posterior de la garganta, que puede extenderse a otras partes de la laringe. Puede ser causada por un virus o por bacterias, especialmente estreptococos.
- ▶ **Síntomas:** dolor de garganta, dificultad para tragar, enrojecimiento, inflamación, enrojecimiento de las amígdalas y, a veces, presencia de placas de pus.



ENFERMEDADES INFECCIOSAS MÁS COMUNES EN INVIERNO

- ▶ **Otitis:** es una infección del conducto. La otitis media aguda es una de las infecciones más comunes en niños de entre los dos meses a dos años.
- ▶ **Síntomas:** dolor de oído, acumulación de líquido detrás del tímpano, disminución de audición y fiebre en algunos casos.



ENFERMEDADES INFECCIOSAS MÁS COMUNES EN INVIERNO

- ▶ **Bronquitis:** es una inflamación de los bronquios causada por infecciones virales.
- ▶ **Síntomas:** tos persistente, producción de mucosidad, dificultad para respirar, opresión en el pecho y fatiga.



ENFERMEDADES INFECCIOSAS MÁS COMUNES EN INVIERNO

- ▶ **Neumonitis:** afección inflamatoria de los pulmones y del tejido intersticial. Puede ser causada por exposición a sustancias irritantes, alérgenos o productos tóxicos inhalados.
- ▶ **Síntomas:** dificultad para respirar, tos seca, fatiga, opresión en el pecho y fiebre.



ENFERMEDADES INFECCIOSAS MÁS COMUNES EN INVIERNO

- ▶ **Infecciones genitourinarias:** son infecciones que afectan a los órganos reproductores y al sistema urinario. Son causados por diferentes agentes como bacterias, virus u hongos.
- ▶ Las más frecuentes son: infecciones del trato urinario, de transmisión sexual o infecciones genitales por hongos.
- ▶ **Síntomas:** varía en función de la infección (ardor al orinar, dolor en la parte baja del abdomen, secreción anormal, enrojecimiento de la vagina, etc...).





LA FIGURA DEL FARMACÉUTICO





Recordad que nosotros, los farmacéuticos, podemos brindar una valiosa ayuda al paciente mientras espera para ser atendido por su médico.





¿CUÁNDO PUEDE INTERVENIR EL FARMACÉUTICO?



- ▶ Infecciones recurrentes de carácter leve que no requieren de antibióticos (resfriados, gripes, amigdalitis, faringitis, etc.).
- ▶ Enfermedades simples que tardan en curar o se agravan fácilmente.
- ▶ En situaciones de cansancio o debilidad.
- ▶ En la prevención de infecciones.



CUÁNDO DERIVAR AL MÉDICO



- ▶ Infección grave que requiere de antibióticos.
- ▶ Diagnóstico previo de inmunodeficiencia primaria.
- ▶ Infecciones persistentes con fiebre, inflamación de ganglios linfáticos o cronicidad.



CUÁNDO DERIVAR AL MÉDICO



- ▶ Enfermedades crónicas (diabetes, afecciones respiratorias graves, cardiopatías, enfermedad renal o hepática, etc.) y trastornos autoinmunes.
- ▶ Pacientes oncológicos (en tratamiento inmunosupresor), con VIH y/u otras patologías complejas.
- ▶ Sospechas de malnutrición en niños y ancianos.



TRATAMIENTO HABITUAL

- ▶ Antivirales.
- ▶ Antigripales.
- ▶ Multivitamínicos.
- ▶ Complementos adaptógenos.
- ▶ Fitoterapia.



MEDIDAS HIGIÉNICO SANITARIAS

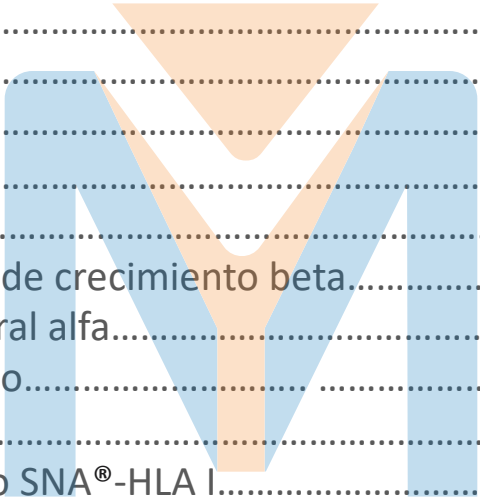
- ▶ Una correcta alimentación.
- ▶ Pautas saludables de ejercicio.
- ▶ Buena gestión del estrés.
- ▶ Buena higiene del sueño.
- ▶ Respetar los descansos.



PROPUESTA DE TRATAMIENTO CON MICROINMUNOTERAPIA



COMPOSICIÓN DE LA FÓRMULA EID



Interleucina 1.....	5 y 10 CH
Interleucina 2.....	5 y 10 CH
Interleucina 5.....	6 y 10 CH
Interleucina 6.....	6 y 10 CH
Interferón gamma.....	10 y 30 CH
Factor de transformación de crecimiento beta.....	5 y 10 CH
Factor de necrosis tumoral alfa.....	5 y 10 CH
Ácido desoxirribonucleico.....	8 y 10 CH
Ácido ribonucleico.....	8 y 10 CH
Ácido nucleico específico SNA [®] -HLA I.....	10 y 18 CH
Ácido nucleico específico SNA [®] -HLA II.....	10 y 18 CH
Ácido nucleico específico SNA [®] -EID	10 Y 18 CH



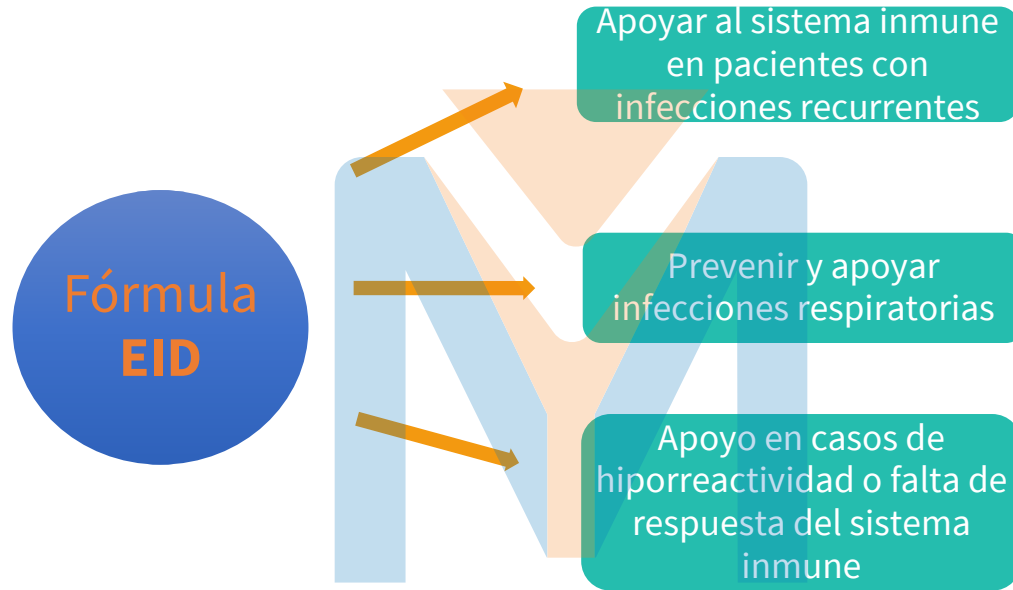


TRATAMIENTO CON MICROINMUNOTERAPIA

OBJETIVOS DE LA FÓRMULA EID



OBJETIVOS DE LA FÓRMULA



Para prevenir infecciones en niños, adultos y mayores es recomendable tomarlo de 1 a 3 meses a partir de setiembre.



FÓRMULA EID*

CAMPOS DE APLICACIÓN

** Elaborado en base a la práctica y experiencia clínica de los médicos de las asociaciones internacionales de microimmunoterapia (AEMI, IFMI, MeGeMIT).*

- ▶ Adultos sometidos a un sobreesfuerzo físico.
- ▶ Sistema inmune debilitado en adultos y la tercera edad.
- ▶ Infecciones OLR recurrentes en niños y adultos (resfriados, gripes, faringitis, faringoamigdalitis, laringitis, anginas, otitis).





FÓRMULA EID*

CAMPOS DE APLICACIÓN

** Elaborado según la práctica y experiencia clínica de los médicos de las asociaciones internacionales de microimmunoterapia (AEMI, IFMI y MeGeMIT)*

- ▶ Infecciones respiratorias recidivantes de vías bajas (bronquitis, neumonitis...).
- ▶ Otros estados asociados a inmunodeficiencias (reactivaciones virales, infecciones crónicas, linfopenia).
- ▶ Niños que empiezan la guardería o en el colegio.





FÓRMULA EID*

CAMPOS DE APLICACIÓN

** Elaborado en base a la práctica y experiencia clínica de los médicos de las asociaciones internacionales de microimmunoterapia (AEMI, IFMI, MeGeMIT).*

- ▶ Deportistas que sufren infecciones con frecuencia.
- ▶ Personas mayores polimedicadas cuando otras alternativas suponen limitaciones o inconvenientes.





FÓRMULA EID*

CAMPOS DE APLICACIÓN

** Elaborado según la práctica y experiencia clínica de los médicos de las asociaciones internacionales de microinmunoterapia (AEMI, IFMI y MeGeMIT)*

- ▶ Infecciones oportunistas.
- ▶ Infecciones genitourinarias de repetición (cistitis, micosis vaginal).





FÓRMULA EID*

CAMPOS DE APLICACIÓN

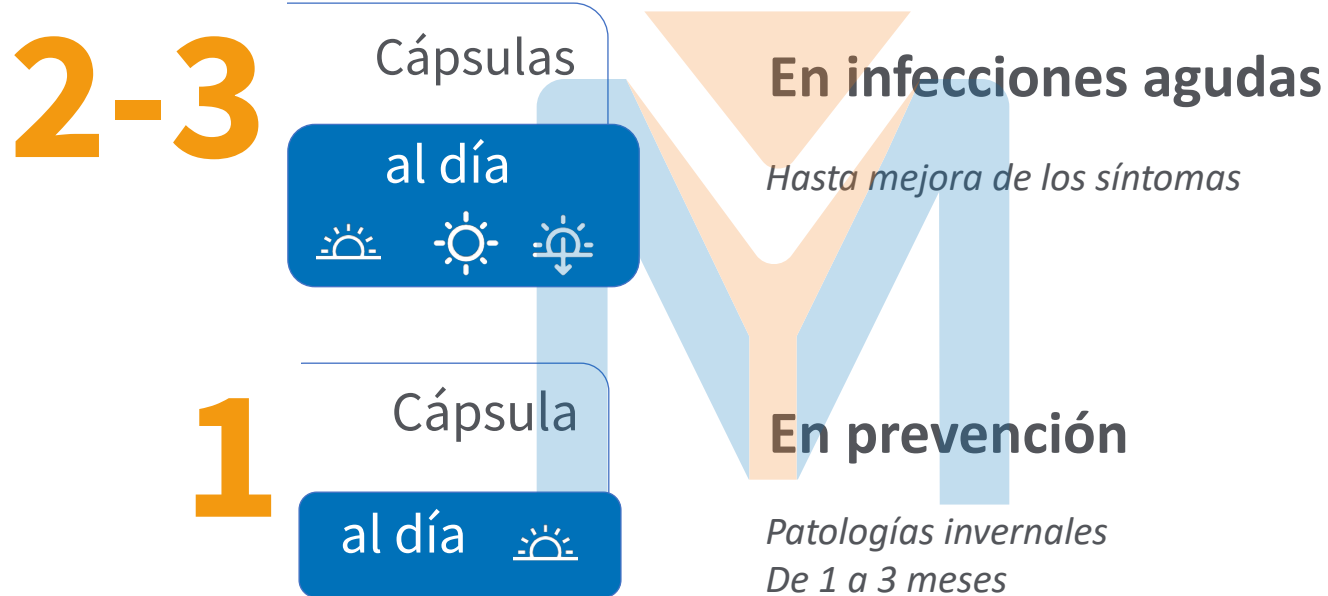
** Elaborado en base a la práctica y experiencia clínica de los médicos de las asociaciones internacionales de microinmunoterapia (AEMI, IFMI, MeGeMIT).*

- ▶ Después de estancias hospitalarias y traumatismos, ya que son situaciones que generalmente se asocian a inmunodepresión, con pérdida cuantitativa de células.
- ▶ Después de tratamientos en los que se ha inhibido la proliferación de células, como inmunosupresores, corticoterapia, quimioterapia.



POSOLOGÍA FÓRMULA EID*

* Elaborado en base a la práctica y experiencia clínica de los médicos de las asociaciones internacionales de microimmunoterapia (AEMI, IFMI, MeGeMIT)



POSOLOGÍA FÓRMULA EID*

* Elaborado en base a la práctica y experiencia clínica de los médicos de las asociaciones internacionales de microinmunoterapia (AEMI, IFMI, MeGeMIT)



CONSEJO FARMACÉUTICO EN MICROINMUNOTERAPIA



- ▶ Puede emplearse tanto en el momento que ha debutado la enfermedad como para prevenirla.
- ▶ Se puede recomendar en sinergia con otros tratamientos como antipiréticos, antibióticos, analgésicos o antivirales.

¿QUÉ CONSEGUIMOS USANDO MICROINMUNOTERAPIA?



- ▶ Tratar el origen de disfunción regulando la señalización inmune alterada.
- ▶ Mejorar la capacidad de defensa del sistema inmune a largo plazo.
- ▶ Contribuir a prevenir recurrencias de la enfermedad.
- ▶ **Reducir la frecuencia con la que se necesita recurrir a tratamientos farmacológicos de mayor impacto, por ejemplo los antibióticos.**



Puede utilizarse en prevención y en sinergia con otros tratamientos



¿QUÉ CONSEGUIMOS USANDO MICROINMUNOTERAPIA?



- ▶ Ofrecer apoyo al paciente cuando otras alternativas poseen limitaciones o inconvenientes.
- ▶ Por ejemplo, en individuos polimedicados, con patologías crónicas de base y pacientes sensibles.



Puede utilizarse en prevención y en sinergia con otros tratamientos



CASO DE MOSTRADOR GRIPE Y FARINGITIS





CASO DE MOSTRADOR

- ▶ Hombre de mediana edad
- ▶ Ejecutivo de una empresa
- ▶ Tiene un proyecto muy importante en curso y tiene que terminarlo.
- ▶ Se le pregunta por la sintomatología (gripe acompañada de faringitis).
- ▶ Tratamiento de choque: 3 cápsulas de EID al día.
- ▶ Vitamina C 500 mg al día para empezar y si no siente molestias gastrointestinales, ir aumentando la dosis hasta los 1000 mg.
- ▶ Un analgésico para aliviar el dolor y la fiebre asociados a la gripe.
- ▶ Se le recomienda un jarabe natural para la garganta. Yo le llamo el jarabe de los cantores.
- ▶ A los 4 días pasa por la farmacia a darme las gracias. Estaba mucho mejor y había podido finalizar y entregar su proyecto.



CASO DE MOSTRADOR INFECCIÓN DE ORINA





CASO DE MOSTRADOR

- ▶ Mujer de mediana edad que monta frecuentemente en bicicleta.
- ▶ Siente las molestias típicas de una infección urinaria. No es la primera vez que le pasa.
- ▶ Le aconsejo tomar la fórmula EID en caso de infecciones agudas.
- ▶ Tres cápsulas al día separadas de las comidas.
- ▶ Aceite esencial de orégano
- ▶ Le aconsejo tomar toda la caja de la fórmula EID, aunque cesen las molestias
- ▶ Acude a la farmacia unos tres meses más tarde.
- ▶ Me dice que a los o cuatro días se le quitaron las molestias y que tomó los tres blísters de la caja, tal como le había indicado.





CASO DE MOSTRADOR

- ▶ Mujer de mediana edad, es una amiga
- ▶ Sufre infecciones de repetición hasta el punto de evitar mantener relaciones sexuales debido al dolor
- ▶ Por unas pruebas que me enseña, veo que la infección bacteriana es por Eschereuia Coli
- ▶ Los médicos le había recetado antibióticos, y no le habían funcionado





CASO DE MOSTRADOR

- ▶ La trato con aceite esencial de orégano
- ▶ Apoyo la inmunidad con la fórmula EID, tres cápsulas diarias en agudo
- ▶ Luego tres cajas seguidas de la fórmula EID
- ▶ Lleva ya bastante tiempo tomando microinmunoterapia y ha conseguido prácticamente eliminar las recurrencias.
- ▶ Solo se le repite la infección muy raramente y coincidiendo con una época de mucho estrés



CASO DE MOSTRADOR BRONQUITIS/OTITIS INFANTIL





CASO DE MOSTRADOR

- ▶ Niño de 6 años en pre-escolar.
- ▶ Durante el invierno pasado tuvo una otitis y una bronquitis
- ▶ Se encontraba cada vez más bajo de defensas.
- ▶ Durante la bronquitis, le recomendé a la madre la **fórmula EID**. 2 cápsulas al día durante el proceso agudo.





CASO DE MOSTRADOR

- ▶ La **fórmula EID** le ayudó a resolver el cuadro agudo.
- ▶ Le recomendé seguir tomando 1 cápsula al día durante dos meses para evitar recaídas.
- ▶ Puesto que la madre es cliente habitual, le recomendé que antes de la llegada de la próxima época invernal (a partir de setiembre) le diera a su hijo una cápsula al día de **EID** entre 3 y 6 meses.
- ▶ Justo hace unos días, la madre vino a comprar una caja de la fórmula EID para su hijo. Dice que el invierno pasado se recuperó muy rápido y que ahora está bien, pero que quiere prevenir.



CASO DE MOSTRADOR AMIGDALITIS, RINO-FARINGUITIS Y BRONQUITIS





CASO DE MOSTRADOR

- ▶ Niño de 9 años con amigdalitis, rino-faringitis y bronquitis
- ▶ La madre de Javier es cliente habitual y viene frecuentemente a la farmacia a comprar medicamentos para sus hijos.
- ▶ Ante su cara de preocupación, le pregunto por la salud del pequeño.





CASO DE MOSTRADOR

- ▶ Me dice que Javier padece cuadros recurrentes y, a veces, muy severos, de amigdalitis, rino-faringitis, bronquitis e incluso neumonía.
- ▶ Durante este tiempo los médicos le habían recetado antibióticos, esencialmente cefalosporinas de tercera generación y macrólidos.
- ▶ Debido a esto el niño faltó a la escuela durante seis meses.



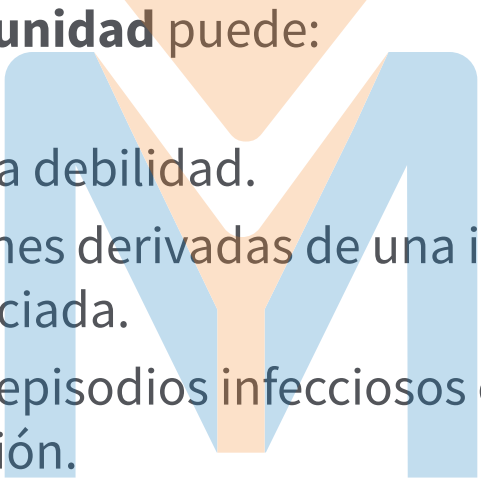


CASO DE MOSTRADOR

- ▶ Le recomiendo a la madre que pruebe la fórmula EID durante un mes, a razón de una cápsula al día.
- ▶ Cuando regresa la madre a la farmacia tiempo después me comenta que su hijo se encuentra mejor, y que las crisis han disminuido considerablemente.
- ▶ Le aconsejo otra caja de fórmula EID, pero en lugar de una cápsula al día, un blíster al mes.
- ▶ De esto modo, con una caja (tres blísters) seguirá el tratamiento durante 3 meses.



¿POR QUÉ RECOMENDAR MICROINMUNOTERAPIA?

- 
- ▶ **Al reequilibrar la inmunidad puede:**
 - Aliviar el cansancio y la debilidad.
 - Prevenir complicaciones derivadas de una infección o una inmunodepresión asociada.
 - Reducir el número de episodios infecciosos en pacientes que sufren infecciones de repetición.
 - **Reducir la frecuencia en que se requiere tratamiento antibiótico.**



INDICACIONES PRÁCTICAS SOBRE MICROINMUNOTERAPIA



EL USO DE LA MICROINMUNOTERAPIA EN NIÑOS Y BEBÉS

- ▶ Buena tolerabilidad.
- ▶ No existen contraindicaciones específicas para su uso en niños.
- ▶ En bebés, se aconseja disolver los glóbulos en un poco de agua y administrar con una cucharilla.



EL USO DE LA MICROINMUNOTERAPIA EN PERSONAS MAYORES

- ▶ Buena tolerabilidad
- ▶ No existen contraindicaciones específicas para su uso en personas mayores.
- ▶ Muchos pacientes mayores están polimedicados, no añadimos carga al hígado
- ▶ Al evitar el paso de los principios activo por el trato gastrointestinal, no tienen que ser metabolizados por el hígado



EL USO DE LA MICROINMUNOTERAPIA EN DEPORTISTAS

- ▶ Algunas fórmulas pueden contener sustancias consideradas dopantes por la legislación vigente.
- ▶ Es importante revisar la legislación WADA antes de prescribir el medicamento a deportistas que van a competir o bien contactar con el fabricantes de los medicamentos de microinmunoterapia.



EL USO DE LA MICROINMUNOTERAPIA EN MUJERES EMBARAZADAS

- ▶ Durante el embarazo es importante evitar aquellos tratamientos que busquen regular al alza el sistema inmunitario, especialmente en los meses de mayor riesgo/beneficio del tratamiento de mayor riesgo (primer y tercer trimestre).
- ▶ En el caso de las mujeres embarazadas es importante evaluar la relación riesgo/beneficio del tratamiento antes de recomendar las fórmulas de microinmunoterapia (por ejemplo en el herpes genital). **Valoración médica**
- ▶ En el caso de lactancia materna, la experiencia clínica actual no ha descrito problemas con la toma de microinmunoterapia.

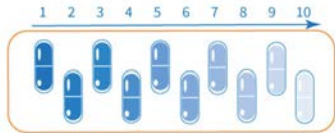


EL USO DE LA MICROINMUNOTERAPIA EN PACIENTES TRASPLANTADOS

- ▶ Generalmente en pacientes trasplantados no son aconsejables tratamientos que estimulen el sistema inmunitario.
- ▶ En este tipo de pacientes, conviene evaluar el riesgo/beneficio del tratamiento antes de recomendar alguna de las fórmulas de microinmunoterapia.
- ▶ En cualquier caso, se aconseja que siempre sea el médico que realiza el seguimiento del trasplante el que evalúe la pertinencia del tratamiento.



FORMATO DE LAS FÓRMULAS DE MICROINMUNOTERAPIA

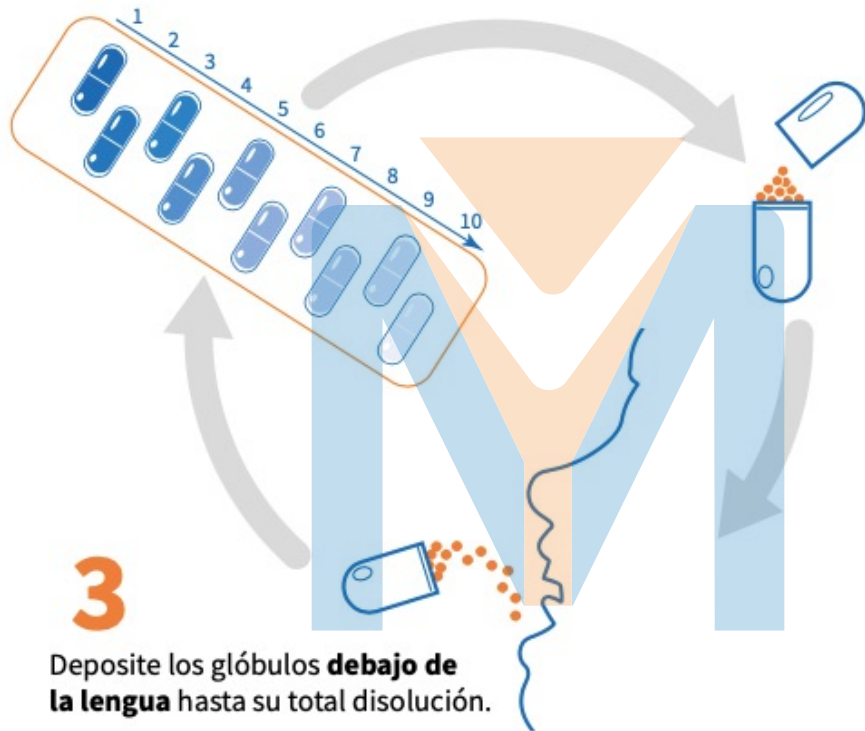


- ▶ Las fórmulas de microinmunoterapia se encuentran disponibles en forma de medicamentos y son de venta **exclusiva en farmacias**.
- ▶ Cada caja contiene 3 blísteres. Cada blíster es de 10 cápsulas, numeradas del 1 al 10.
- ▶ Cápsulas contienen glóbulos blancos.
- ▶ Para su administración, hay que abrir la cápsula y dejar fundir los glóbulos debajo de la lengua.

¿Cómo tomar las cápsulas?

1

Tomé cualquiera de los tres blísters que hay en la caja. Empiece por la cápsula número 1 y **respete el orden numérico** hasta llegar a la 10.



2

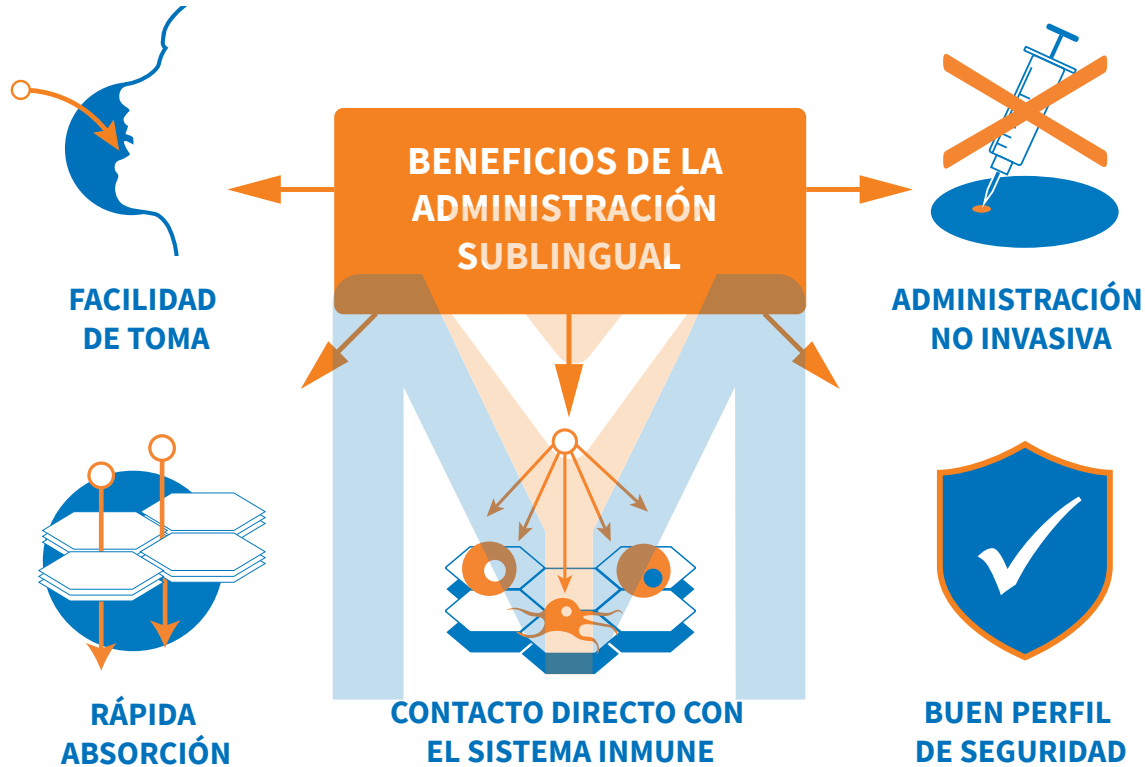
Abra la cápsula con la cabeza hacia arriba para no derramar su contenido (glóbulos).

3

Deposite los glóbulos **debajo de la lengua** hasta su total disolución.



Tomar en **ayunas** o **separado de las comidas**, preferentemente **antes** de las **18:00 h.**



- Kraan H et al. Buccal and sublingual vaccine delivery. J Control Release. 2014;190:580-92.



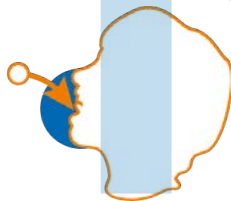
VENTAJAS DE LA MICROINMUNOTERAPIA



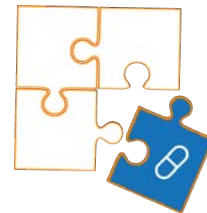
Para todos los grupos de edad



Buena tolerabilidad



Fácil administración



Compatible con la toma de otros
tratamientos



VENTAJAS DE LA ADMINISTRACIÓN SUBLINGUAL

- ▶ Inicio de acción más rápida en comparación con otras vías de administración. La mucosa sublingual posee una elevada permeabilidad rica en componentes inmunitarios.
- ▶ Evita el paso de los principios activos por el tracto gastrointestinal y la necesidad de ser metabolizados por el hígado.
- ▶ Especialmente útil en pacientes que presentan dificultades para tragar comprimidos o cápsulas.
- ▶ Si existe dificultad para mantener los glóbulos debajo de la lengua, se recomienda disolverlos con agua y dejar que el líquido permanezca en contacto con la mucosa sublingual el mayor tiempo posible.



CONTRAINDICACIONES: CONTIENE LACTOSA



5 gr



0,08 gr

- ▶ Los medicamentos de microimmunoterapia se encuentran **contraindicados** en caso de **hipersensibilidad** a alguno de los **principios activos** o de los excipientes contenidos en las fórmulas.
- ▶ Si el paciente padece una **intolerancia** a ciertos azúcares, como por ejemplo **a la lactosa**, es importante saberlo para evaluar la conveniencia de su administración. La fórmula VERU ya está produciendo sin lactosa.
- ▶ **La cantidad de lactosa** que contiene una cápsula es **mínima**, 60 veces menos que un vaso de leche desnatada.





¡GRACIAS!

RESPONDO A VUESTRAS PREGUNTAS

