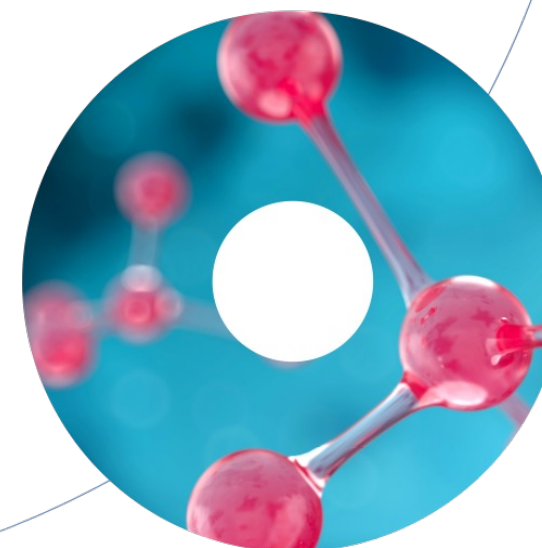


Cerba

Colabora com AEMI



- O QUE É CERBA
- PROCESSO LOGÍSTICO DE AMOSTRA
- A IMPORTÂNCIA DE IR PARA OS CENTROS COLABORADORES
- O QUE FAZER EM CASO DE FALHA
- POLÍTICA DE PREÇO



- Mais de 75 anos como um laboratório de referencia, apoiando outros laboratórios e hospitais de grande relevância no setor.
- Laboratório de Técnicas Especiais mais antigo da Espanha.
- Laboratório de apoio que possui não só algumas das melhores instalações em Espanha, mas também na Europa.
- Garantir a qualidade e fiabilidade de todos os nossos processos é um dos pilares fundamentais da Cerba.
- Cerba colabora com a AEMI na Espanha desde 2005.
- Cerba foi o primeiro laboratório da península a realizar exames especiais de tipagem linfocitária, sorologia EBV e perfil proteico, e em contato direto com a Associação para ampliar e aprimorar esses exames.

REDE LOGÍSTICA EXTENSA E ESPECIALIZADA

- Rede de sucursais com cobertura em Espanha, Portugal e Brasil.
 - Envio diário e transporte de amostras biológicas para o laboratório central.
1. **Fase pré-analítica:** recepção de amostras, gestão e comunicação de incidentes.
 2. **Fase analítica:** Gestão de qualidade, fluxo urgente de amostras, serviço personalizado ao cliente, aconselhamento científico e aconselhamento genético.
 3. **Fase pós-analítica:** Resultados integrados, rastreabilidade desde o pedido até ao relatório e comunicação dos resultados como valores críticos.

- É muito importante visitar um dos centros colaboradores a fim de não perder a rastreabilidade das amostras.
- Os centros colaboradores são os que têm a informação sobre o funcionamento do programa AEMI.
- Estabelecemos um canal de comunicação diário para a extração, acondicionamento e envio ode amostras com o nosso laboratório central.

O QUE FAZER EM CASO DE FALHA

- Em caso de qualquer incidente, queira contactar o gestor da área.
- Gestor de área:

Isilda Gago

Telf: +351 932 336 226 | E-mail: igago@cerba.com

- A política de preços é acordada previamente entre a AEMI e a Cerba.
- Os preços são apresentados no documento de preços (ver documento).
- Para qualquer esclarecimento, por favor contacte o gestor da área Isilda Gago.
- Detalhes de contacto gestor de área:

Isilda Gago

Telf: +351 932 336 226 | E-mail: igago@cerba.com

CERBA – LABORATÓRIO CENTRAL

- o Localização Sabadell, Catalunha, Espanha.



- o Máquinas e amostras.

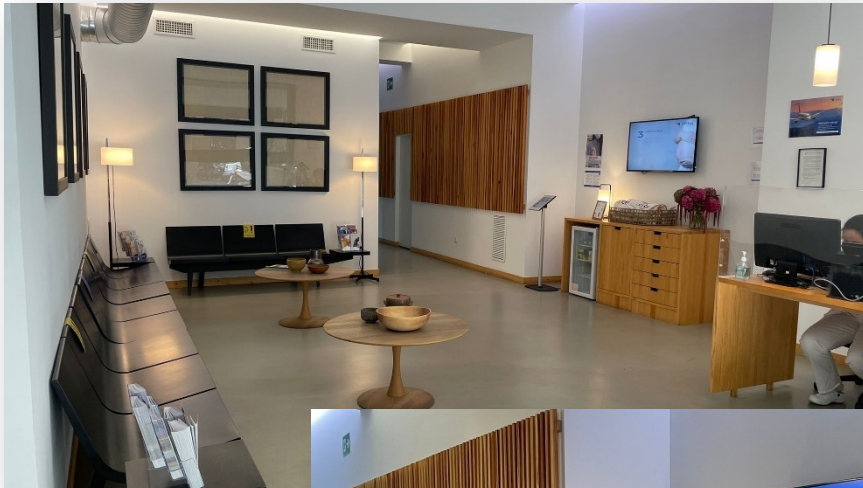


o Instalações



CERBA – CENTROS PRÓPRIOS

- o Rede de 15 centros próprios na Catalunha



MUITO OBRIGADO

